

# LEADER/CLLD IST TEIL DER LÖSUNG



# LEADER: GERADE JETZT!

*Wie LEADER in Entwicklungsthemen  
Mehrwert schafft*

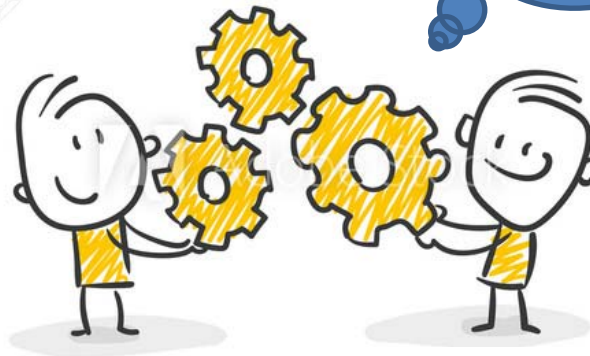
*Warum man mit der LEADER-Methode gut  
auf Trends reagieren kann*

# ERFAHRUNGEN DER LETZTEN MONATE

Im März 2020



Im April 2020



# Seitdem



## WARUM SCHAFFT LEADER MEHRWERT WARUM LEADER FUNKTIONIERT

Mit LEADER kann ideal und rasch auf Trends, Entwicklungen und Krisensituationen reagiert werden:

- LEADER ist die Methode der gemeinsamen Lösungsfindung
- LEADER unterstützt und lehrt den Prozess der Selbstorganisation und stärkt die Teilnahme/Partizipation
- LEADER nutzt vorhandene regionale Ressourcen und Know-How

## WARUM SCHAFFT LEADER MEHRWERT WARUM LEADER FUNKTIONIERT

- LEADER ist eine seit mehr als 25 Jahren etablierte und anerkannte Methode, Organisation und Struktur
- Gerade in Zeiten wie diesen werden Nachteile zu Vorteilen:  
auch im ländlichen Raum: z.B. mehr Platz,  
Nachbarschaftsnetzwerk, Eigenversorgung usw.

## WARUM SCHAFFT LEADER MEHRWERT WARUM LEADER FUNKTIONIERT

Wir LEADER-Managerinnen und Manager werden auch bezahlt dafür, dass wir diese Impulsarbeit machen, regionale Trends aufzeigen und Entwicklungsthemen aufgreifen.


Das ist unser wesentliches Angebot an unsere Mitglieder und die Gesamtbevölkerung in der Region!

## IST EUCH AUFGEFALLEN, DASS ..

... gerade aktuell viele LEADER-Kernprinzipien vorrangig  
gebraucht, nachgefragt und am Tableau sind wie:

- Regionale Versorgungsketten, weniger Abhängigkeit
- Regionale Wertschöpfung und regionale Produktion
- Regionale Netzwerke und lokale Handlungspunkte
- Lokale und regionale Lösungen

**LEADER entwickelt sich weiter und ist Teil der Lösung**



AUSGANGSSITUATION  
DREIFACHE HERAUSFORDERUNG  
*Jede Krise ist eine Chance*



# DREIFACHE HERAUSFORDERUNG

*triple challenge*

## Herausforderungen

- Ökologisch: Klima & Umwelt
- Ökonomisch: Kohäsion
- Sozial: Ungleichheit

## Zeitdiagnose

- Globaler & lokaler Wandel
- Unsicherheit & Ungewissheit
- Beteiligungsnotwendigkeiten

## BETEILIGUNGSNOTWENDIGKEITEN GERADE JETZT!

Wirksamkeit von Verordnungen & Maßnahmen

Beispiele:

- Covid-19-Pandemie
- Klimaschutz & Klimawandelanpassung

## BETEILIGUNGSNOTWENDIGKEITEN GERADE JETZT!

Aktualität von LEADER/CLLD als  
**Community-led local development**  
**von der Bevölkerung ausgehende Entwicklung**

Konstruktive Beteiligung an gemeinsamer  
Lösungsfindung (positiv gestaltbarer Wandel)

## LEADER: GERADE JETZT!

*public-private partnership*

### LAG als öffentlich-private Partnerschaft

- Öffentlich: Politik & Verwaltung
- Privatwirtschaft (KMU)
- Zivilgesellschaft (Vereine)

# ZIELSETZUNGEN 2021-2027

*Weiterentwicklung  
LEADER kann noch wesentlich mehr*

## LEADER 2021-2027

*Förderberatung, Netzwerk oder Projektentwicklung?*

Das heißt:

LAG und LAG-Management sind nicht nur

- förderberatende Stelle
- Anträge vorprüfende Stelle
- Projektauswahlgremium

sondern ...

## LEADER 2021-2027

### *Die 3 LAG-Rollen*

#### LAG und LAG-Management sind auch:

- Netzwerkstelle/-knoten
- Innovationslabor: Theorie-Praxis-Schnittstelle
- Krisentransformationsstelle
- Projektträger bei strategischer Notwendigkeit

## LEADER 2021-2027

### *Die Perspektive*

#### LEADER kann noch wesentlich mehr, wenn:

- (extern) Rahmenbedingungen wie Finanzierung, Kompetenzen gesichert/verbessert sind
- (intern) sich die LAG als Teil der Lösung sieht



# MASSNAHMEN 2021-2027

*Lokale Entwicklungsstrategien als  
Beleg für umfassende Kompetenzen*

## VERSCHIEDENE BLICKWINKEL

*auf den LEADER-Mehrwert*

### Pragmatische Übereinstimmung von

- Lokalen Entwicklungsstrategien
- LEADER-Funktionen und Aktionsfeldern
- Wirkungsanalyse: LEADER wirkt!

## LEADER-AKTIONSFELDER

*in der Wirkungsmatrix*

### LEADER-Mehrwert

AF 1: Wettbewerbsfähigkeit

AF 2: Kultur und Natur

AF 3: Gemeinwohl

AF 4: Klima als Neuerung

## LEADER-MEHRWERT

### *Gesellschaftliche Funktionen als Aufwertung*

1. **Demokratie- und bildungspolitische Funktion** (AF 2)
2. Arbeitsmarkt- und sozialpolitische Funktion (AF 3)
3. Wirtschaftspolitische Funktion (AF 1)
4. Umwelt- und klimapolitische Funktion (AF 2 / AF 4)
5. **Europapolitische Funktion**

## LEADER-MEHRWERT

*Gesellschaftliche Funktionen als Aufwertung*

### Demokratie- und bildungspolitische Funktion:

Governance & Demokratie, Kultur: Identitätsförderung & Wissenstransfer

### Sozialkapital und Europapolitische Funktion:

Netzwerk der Regionen, Europäisches Verständnis auf lokaler Ebene, Transnationale Kooperation

### Krisen- und Transformationsmanagement:

Innovationsmanagement als Offenheit für Neuerungen

## LEADER 2021-2027

*Wie schaffen wir konkret Mehrwert?*

Berücksichtigung folgender Kompetenzen:

- Begleitung von **Beteiligungsprozessen**
- Initiierung von **Innovationsprozessen**
- Steuerung von **Kommunikationsprozessen**
- Bearbeitung fachspezifischer Themen

## BETEILIGUNGSPROZESSE

*Basisqualitäten nach LA21*

- **Informieren:** informiert werden, aktiv Informationen einholen
- **Mitreden:** eigene Ideen und Anregungen einbringen
- **Mitplanen und Mitgestalten:** Projektentwicklung
- **Mitentscheiden:** Teilverantwortung
- **Aufgaben selbst verantworten:** Projektverantwortung

## INNOVATIONSPROZESSE

*LAG unterstützt in 3 Phasen*

- **Erfinden:** Problemdefinition, Ideenfinden
- **Erproben:** Ausprobieren, Neukombinieren, Improvisieren
- **Durchsetzen:** Netzwerken, Storytelling
- **LEADER ist Gruppenarbeit:** Problembewusstsein schaffen, gemeinsam Lösungen finden, Verbesserungen verbreiten - als eine einfache **Definition sozialer Innovation**



## KOMMUNIKATIONSPROZESSE

*Tue Gutes und rede darüber!*

- **Rahmenerzählung „Was LEADER kann“:** Verbesserung der Legitimation nach innen und außen
- **LEADER-Mehrwert:** Leistungen für die Gesellschaft des ländlichen Raums: gemeinsame Entwicklung von Gemeinden, Unternehmen und Vereinen, EU-Verständnis auf lokaler Ebene
- **LEADER-Projekte:** Innovations- und Kooperationsfokus

# PERSPEKTIVEN 2021-2027

*LEADER ist partizipative  
Regionalentwicklung*

*LEADER verbindet technische und soziale  
Innovationen*

*LEADER fördert Technologie, Toleranz,  
Talente*

## LEADER-NEUAUSRICHTUNG, DA NEUE THEMENSTELLUNGEN

- **Orts- und Stadtentwicklungsprozesse:** Leerstand, Baukultur
- **Lokale Agenda 21:** themenfokussierte Beteiligung
- **Aktionsfeld Klima:** Klimawandelanpassung
- **Krisentransformation regional:** Pandemiefolgen, Blackout u.ä.
- **Regionale Zusammenarbeit:** KEM, KLAR, E5-Gemeinden
- **Transnationale Zusammenarbeit** im Regionalbudget
- **Das bedeutet:** Aneignung oder Organisation von Expertise

*LAG-ManagerIn ist einer der spannendsten Jobs, da ...*

*Kreativität mit Strategie & Theorie mit Praxis verbunden werden*

*im Kleinen gezeigt werden kann, was im Großen möglich ist*

*Du ständig am Puls der Zeit bist*



# DANKE FÜR EUER MITDENKEN & MITGESTALTEN LEADER WIRKT

Stefan Niedermoser  
Wolfgang Berger