

Regionales Employer Brand Management

Regionalmanagement KUUSK

Tanja Rehberger

Mit Unterstützung von Bund, Land und Europäischer Union

 Bundesministerium
Land- und Forstwirtschaft,
Regionen und Wasserwirtschaft

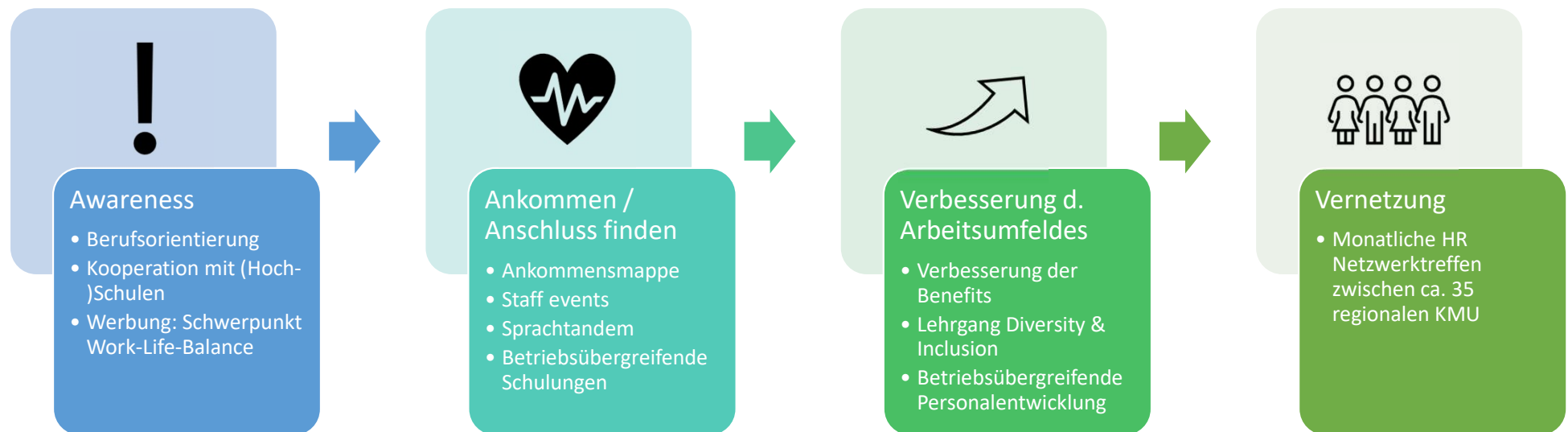

LE 14-20
Entwicklung für den Ländlichen Raum

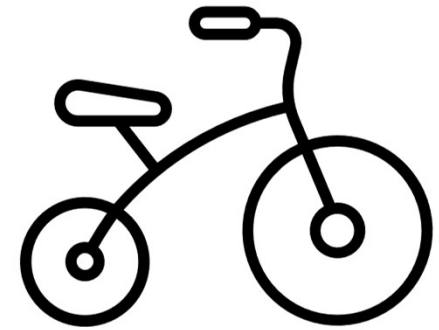
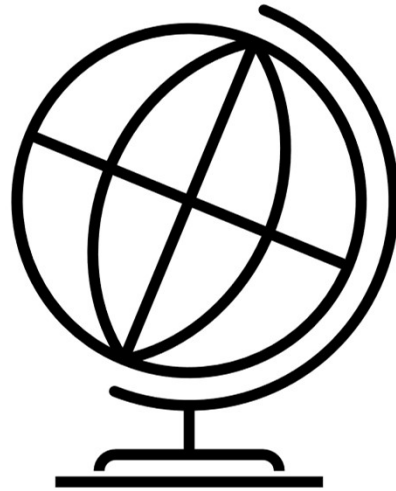
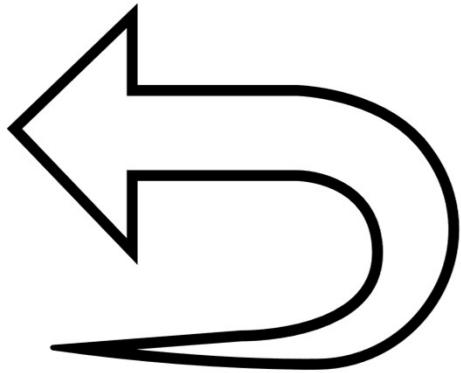


Europäischer
Landwirtschaftsfonds für
die Entwicklung des
ländlichen Raums:
Hier investiert Europa in
die ländlichen Gebiete.



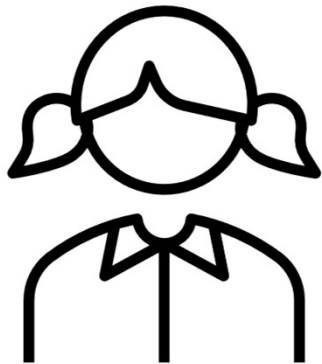
Maßnahmen: Internes Employer Branding



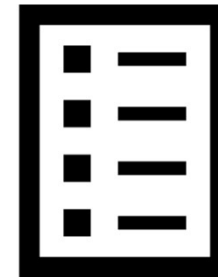


Zielgruppe

Träger | operatives Management | sonstige Beteiligte



Personalkosten: IWB & LEADER,
Eigenmittel: RM & 1 Standortmarketing (50 : 50)



LEADER, Wirtschaftskammer, TVB
32 unterstützende Betriebe, 14 davon finanziell