

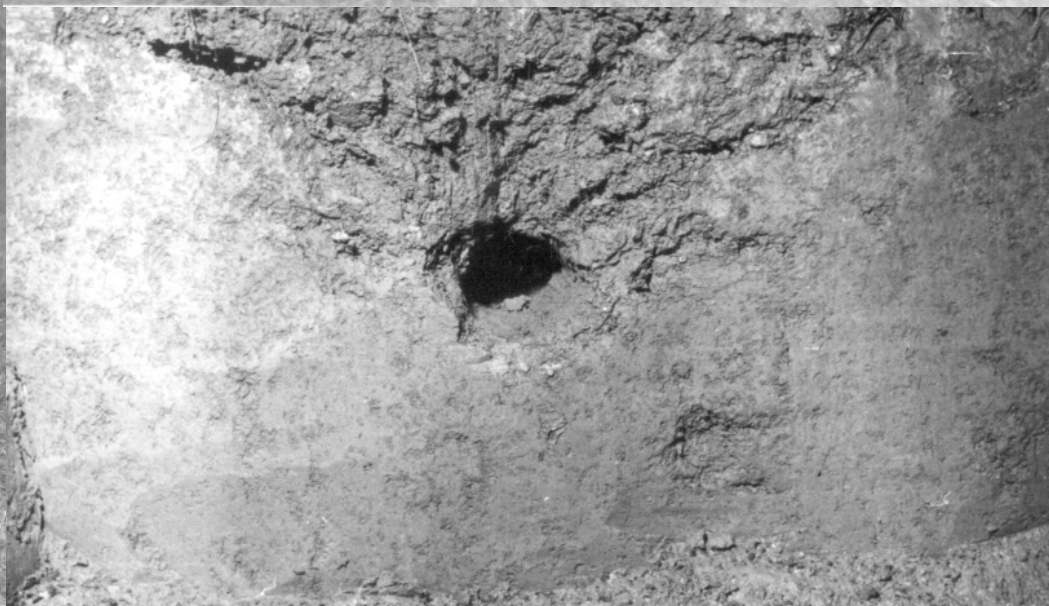
Wenn Wasser fließt – wenn Wasser fehlt – Bodenwasserhaushalt im Wandel

Bodenforum Frühjahrstreffen 2026

Petzenkirchen, 19.05.2026



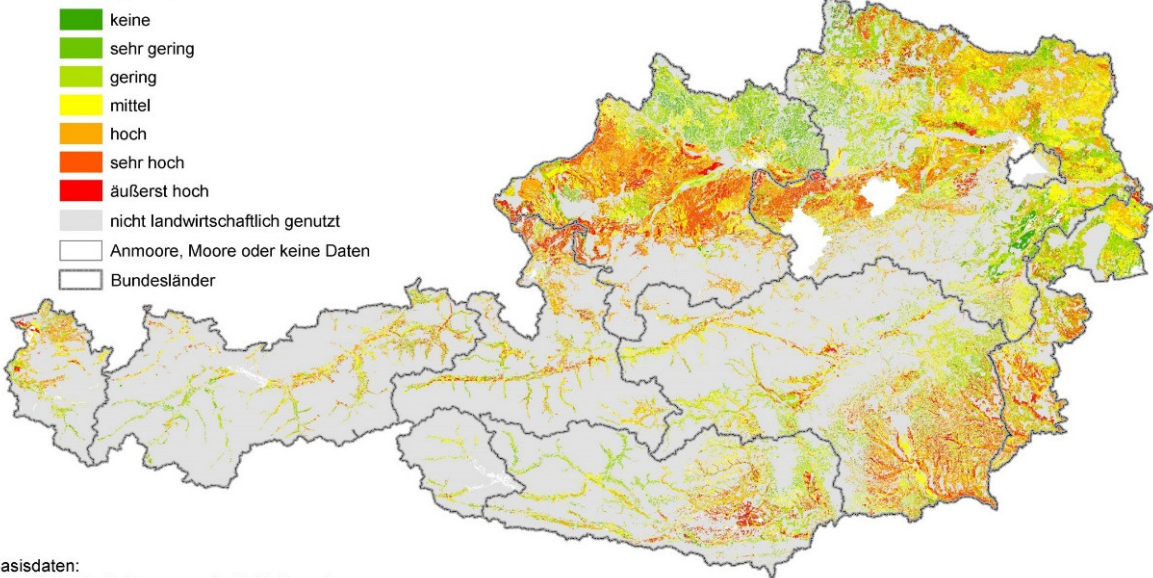
1945-1970er: Ernährungssicherheit und Modernisierung



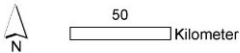
1980er: Überschuss und Ökologisierung



Potentielle Verdichtungsempfindlichkeit

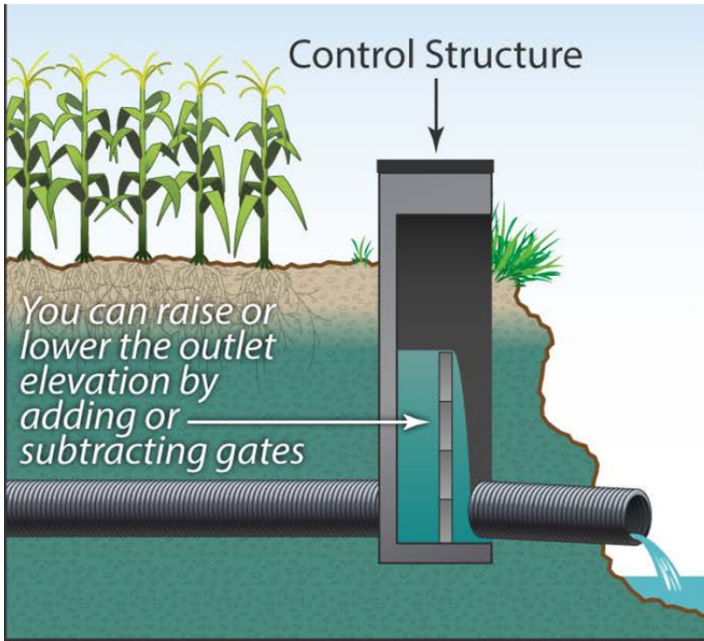


Basisdaten:
 Potentielle Verdichtungsempfindlichkeit nach STROBEL (1989) aus der NIBIS Datenbank (1997), Hannover.
 Österreichische Bodenkartierung M 1:25000, BFW Wien.



Copyright: BM für Land- und Forstwirtschaft, Umwelt und Wasserwirtschaft
 Auswertung/Grafik: Erwin Murer, Bundesamt für Wasserwirtschaft, Petzenkirchen
 Stand:07/2007

Seit 1995: EU-Beitritt und Herausforderungen des Klimawandels



Die Landschaft produziert unser Wasser

Bodenschutz = Wasserschutz



Wenn Wasser fließt – wenn Wasser fehlt – Bodenwasserhaushalt im Wandel

Bodenforum Frühjahrstreffen 2026

Petzenkirchen, 19.05.2026

