

Neue Finanzierungsquellen erschließen


Vom klassischen LEADER-Management zur strategischen Fördermittelentwicklung

Mag. Christina Gassner
Region Elsbeere Wienerwald
leadermanager@elsbeere-wienerwald.at

Fotocredits: Maria Hörmandinger



Mit Unterstützung von Bund, Land und Europäischer Union

 Bundesministerium
Land- und Forstwirtschaft,
Klima- und Umweltschutz,
Regionen und Wasserwirtschaft

 WIR leben Land
Gemeinsame Agrarpolitik Österreich



Kofinanziert von der
Europäischen Union

Key Facts: Region Elsbeere Wienerwald

Die Region

13 Gemeinden zwischen Wien und St. Pölten

Bevölkerung

Rund 41.000 Einwohner (Stand 2023)

Charakteristik

Eine Region der Kontraste – von urban geprägten Zuzugsgemeinden bis zu rein ländlichen Gebieten.



Fotocredits: Maria Hörmandinger

Mit Unterstützung von Bund, Land und Europäischer Union

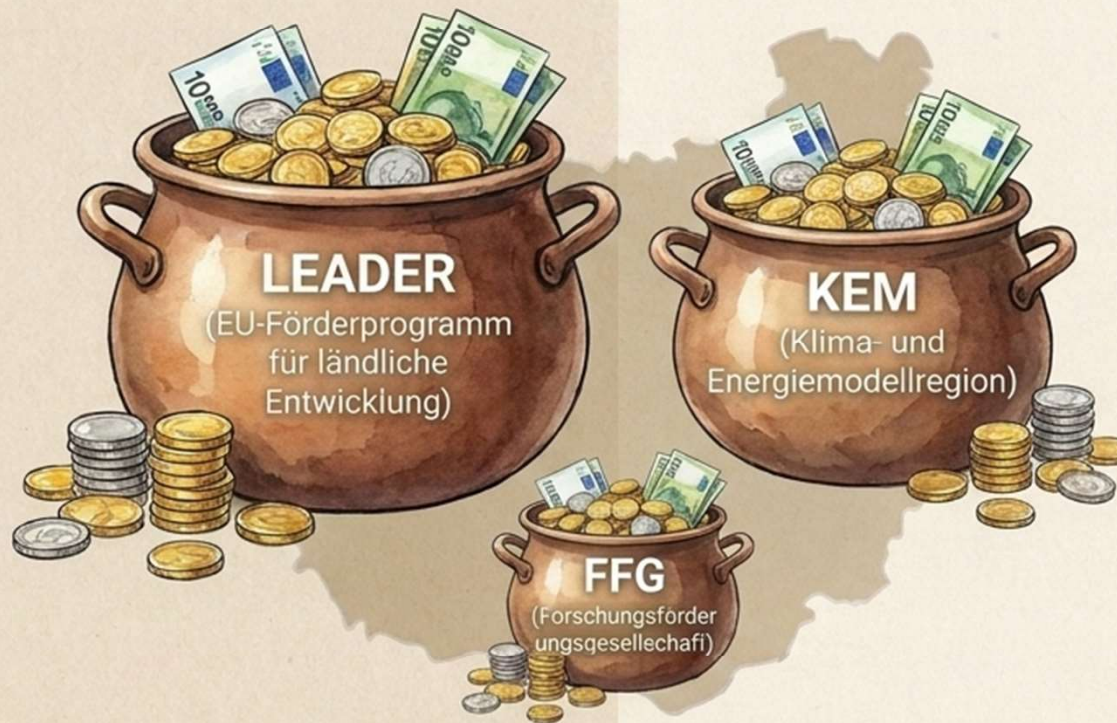
Bundesministerium
Land- und Forstwirtschaft,
Klima- und Umweltschutz,
Regionen und Wasserwirtschaft

WIR leben Land
Gemeinsame Agrarpolitik Österreich



Kofinanziert von der
Europäischen Union

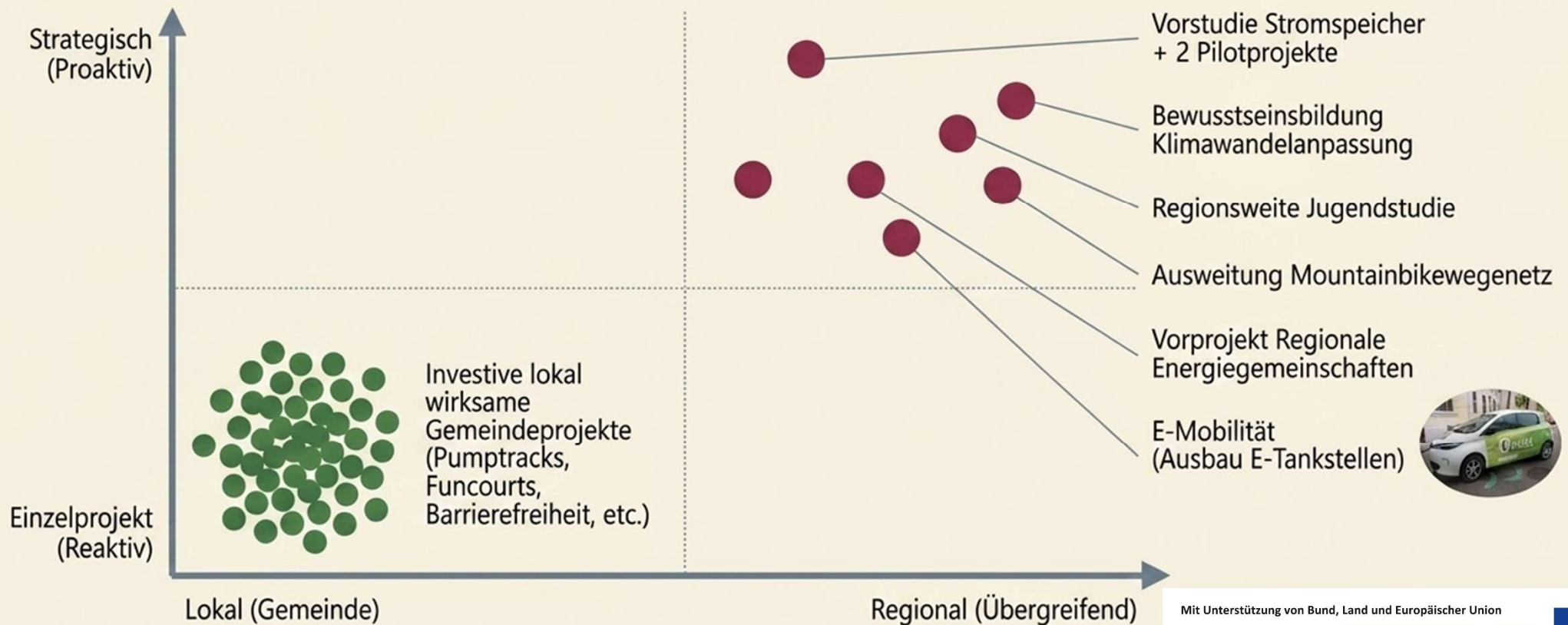
Finanzierungsquellen 2014-2022: Stabilität durch Konzentration



” **Hohe Erfolgsquote, aber hohe Vulnerabilität:** Unsere Arbeit basierte hauptsächlich auf zwei etablierten Förderinstrumenten. Weitere Finanzierungsquellen wurden nur punktuell genutzt. Wir waren erfolgreich, aber stark von wenigen Programmen abhängig.

Schwerpunkte der vergangenen Förderperiode (2014–2022)

Fazit: Viele erfolgreiche Projekte, jedoch oft thematisch gestreut, lokal wirksam und wenig strategisch vernetzt.



Mit Unterstützung von Bund, Land und Europäischer Union

Bundesministerium
Land- und Forstwirtschaft,
Klima- und Umweltschutz,
Regionen und Wasserwirtschaft

WIR leben Land
Gemeinsame Agrarpolitik Österreich



Kofinanziert von der
Europäischen Union

Strategieerstellungsprozess als Chance zur Neuausrichtung

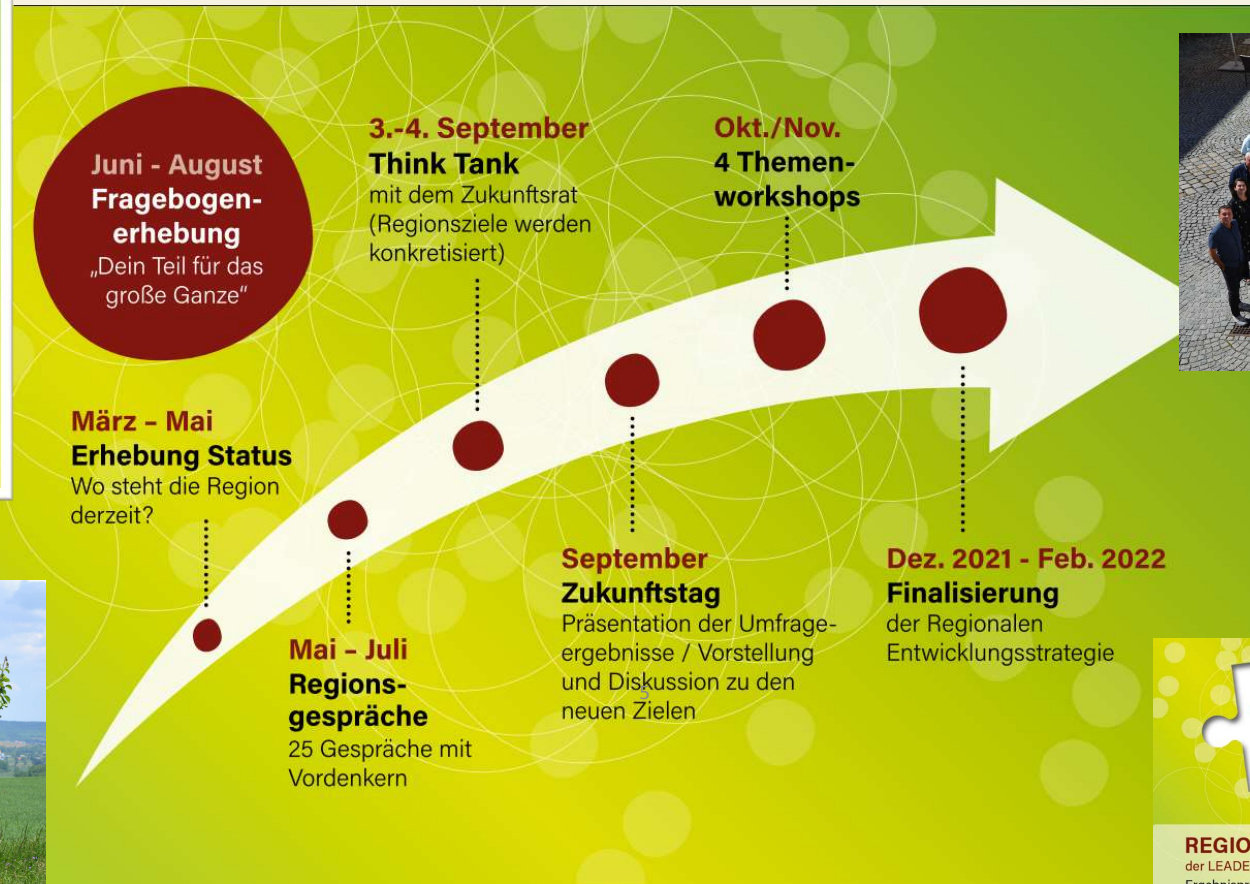


Werde Teil der Lösung.
Gestalten wir gemeinsam die Zukunft unserer Region.

Deine Meinung ist uns wichtig!
Nimm jetzt an der großen Umfrage teil. Es kostet dich nur 10 Minuten.

Jetzt gleich teilnehmen!

Mit Unterstützung von Bund, Ländern und Europäischer Union




Werde Teil der Lösung
Gestalten wir gemeinsam die Zukunft unserer Region.

Donnerstag 30.09.2021
18.00-20.00 Uhr

REGIONSZUKUNFT 2030
der LEADER-Region Elsbeere Wienerwald
Ergebnispräsentation der Online-Befragung

Online Veranstaltung via Zoom
Teilnahme-Link nach Anmeldung

Mit Unterstützung von Bund, Land und Europäischer Union
Bund, Länder und Europäische Union
LE 14-200

Mit Unterstützung von Bund, Land und Europäischer Union

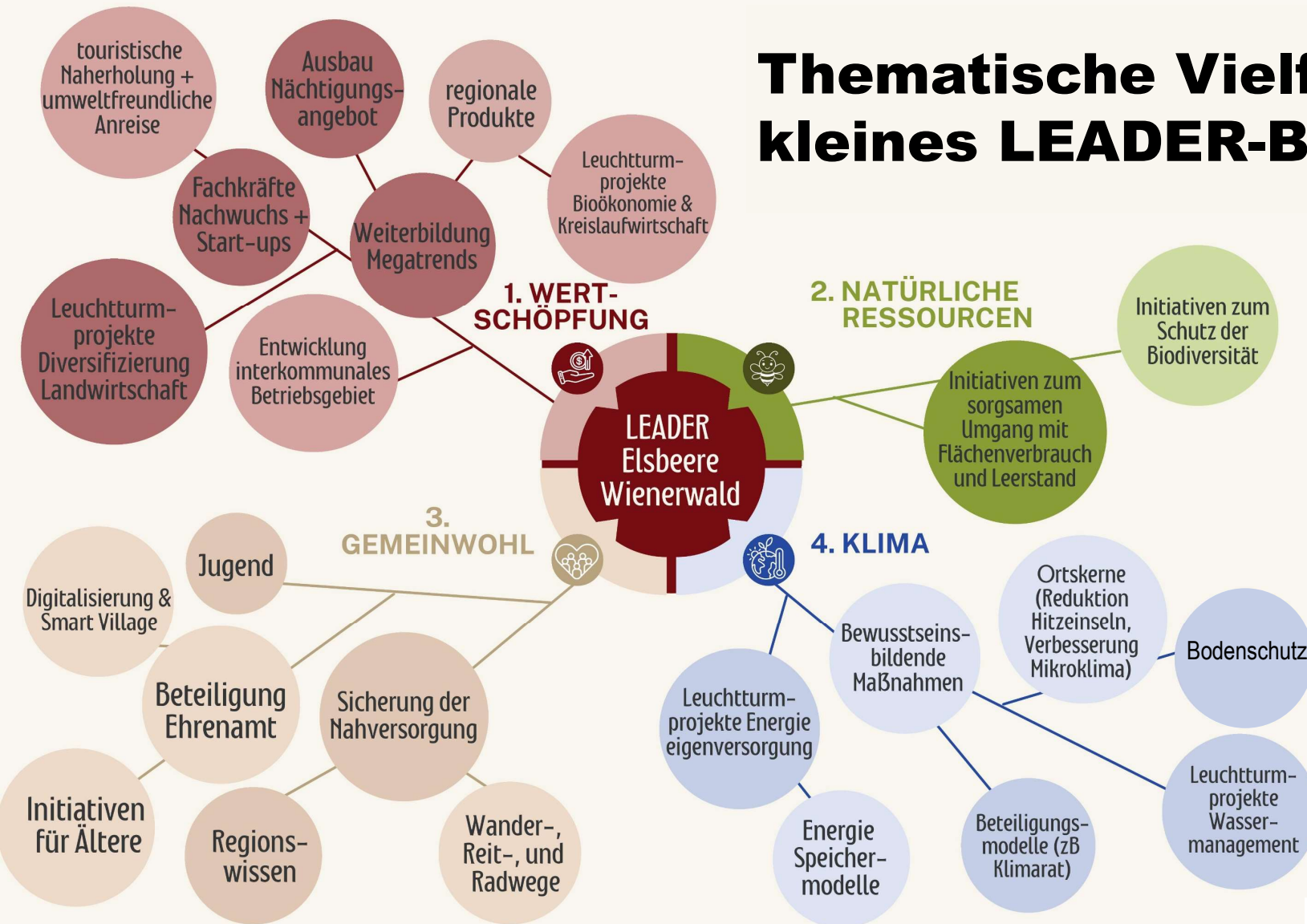
Bundesministerium
Land- und Forstwirtschaft,
Klima- und Umweltschutz,
Regionen und Wasserwirtschaft

WIR leben Land
Gemeinsame Agrarpolitik Österreich



Kofinanziert von der Europäischen Union

Thematische Vielfalt vs. kleines LEADER-Budget



Mit Unterstützung von Bund, Land und Europäischer Union

Bundesministerium
Land- und Forstwirtschaft,
Klima- und Umweltschutz,
Regionen und Wasserwirtschaft

WIR leben Land
Gemeinsame Agrarpolitik Österreich

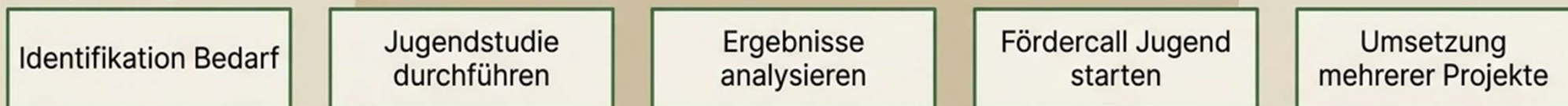


Kofinanziert von der Europäischen Union

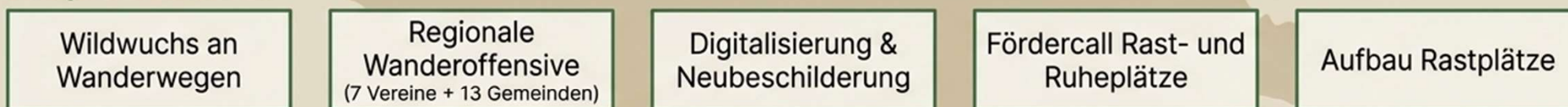
Der Blueprint: Von der Idee zum thematischen Fördercall



Beispiel: Jugend



Beispiel: Tourismus



Vorprojekte als Qualitätsmotor: Sie schaffen das fachliche Fundament, das spätere Förderprojekte erst bewilligungsfähig und erfolgreich macht.

Mit Unterstützung von Bund, Land und Europäischer Union

Bundesministerium
Land- und Forstwirtschaft,
Klima- und Umweltschutz,
Regionen und Wasserwirtschaft


WIRleben Land
Gemeinsame Agrarpolitik Österreich



Unsere aktuellen Finanzierungstöpfe



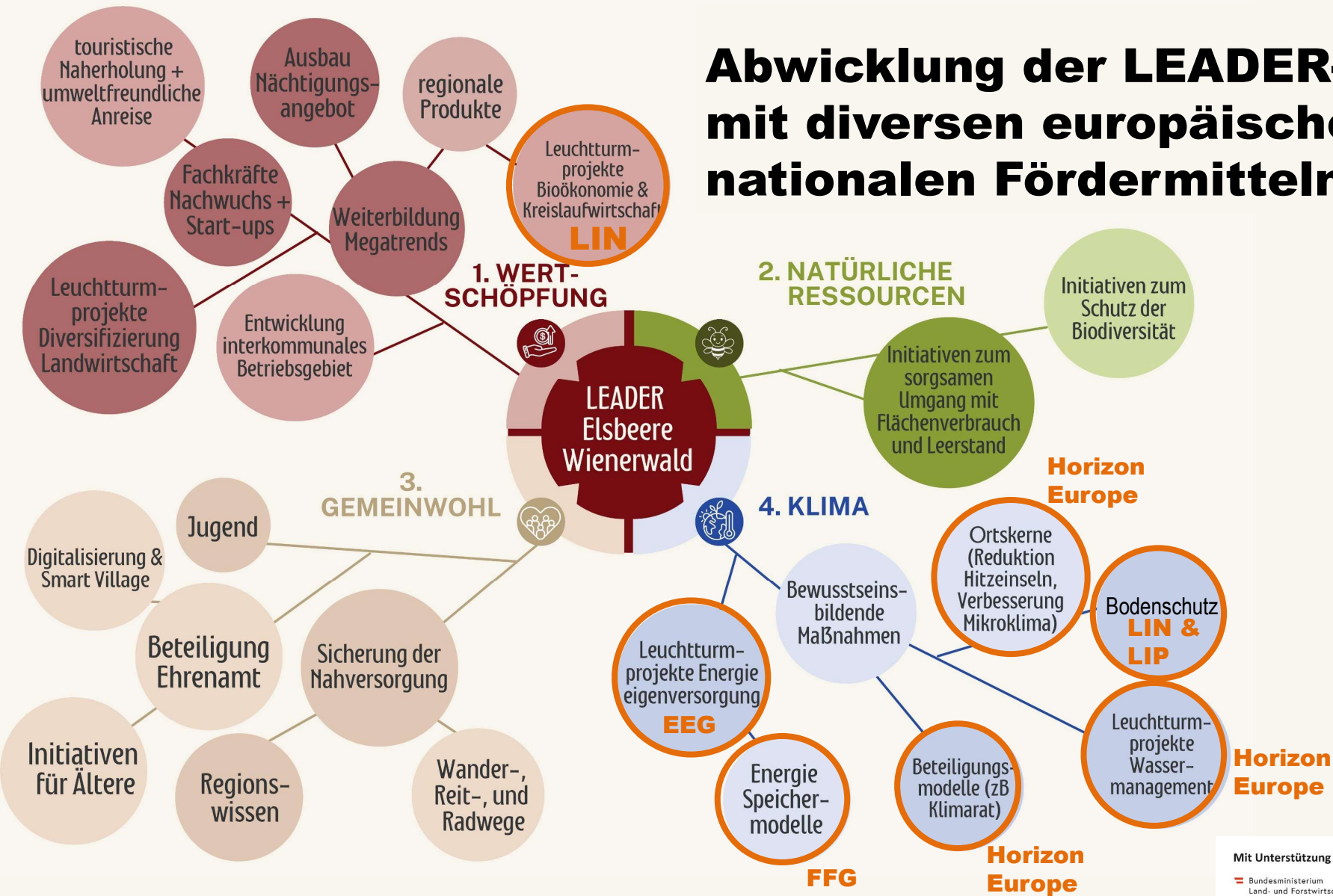
Mit Unterstützung von Bund, Land und Europäischer Union

 Bundesministerium
Land- und Forstwirtschaft,
Klima- und Umweltschutz,
Regionen und Wasserwirtschaft

WIR leben Land
Gemeinsame Agrarpolitik Österreich



Abwicklung der LEADER-Strategie mit diversen europäischen und nationalen Fördermitteln



Mit Unterstützung von Bund, Land und Europäischer Union

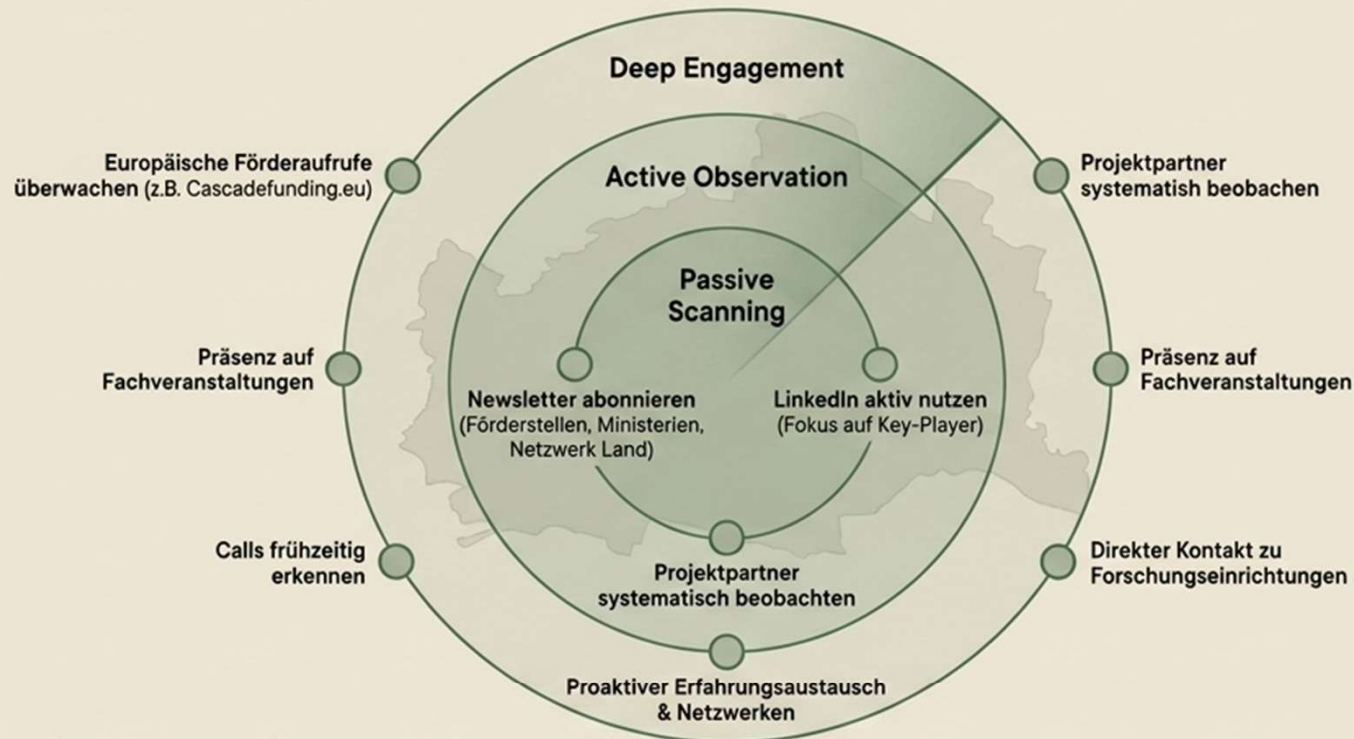
Bundesministerium
Land- und Forstwirtschaft,
Klima- und Umweltschutz,
Regionen und Wasserwirtschaft

WIR leben Land
Gemeinsame Agrarpolitik Österreich









Kofinanziert von der Europäischen Union

Der Radar: Fördermöglichkeiten systematisch entdecken



Neue Förderquellen findet man selten zufällig – sie entstehen durch einen systematischen Radar und hochaktives Netzwerken.

Praxistipps: Die 'Go/No-Go' Bewertungsmatrix

Kriterium	Prüfungsfrage	Ampel-Check
Aufwand vs. Budget	Lässt sich der administrative Aufwand realistisch einschätzen und rechtfertigt die Fördersumme diesen?	
Erfolgswahrscheinlichkeit	Passt das Projekt zu 100% zu den Zielen des Calls? (Kein "Verbiegen" von Ideen)	
Konkurrenzsituation	Wie dicht ist das Bewerberfeld? Haben wir ein klares Alleinstellungsmerkmal?	
Partner & Konsortium	Haben wir die passenden fachlichen Partner bereits an Bord?	
Netzwerke	Ist das notwendige Netzwerk zur Umsetzung frühzeitig aufgebaut worden?	
Thematische Offenheit	Passt das Programm zur langfristigen Regionsstrategie?	

Nicht jeder Fördercall ist automatisch ein guter Fördercall. Die strategische Kunst liegt in der harten Abwägung zwischen Aufwand, Risiko und tatsächlichem regionalem Nutzen.

Fazit: Unsere wichtigsten Erkenntnisse

1 Strategie schlägt Zufall:

Neue Finanzierungsquellen entstehen nicht durch passives Warten, sondern durch eine proaktive Strategie und gezieltes Radar-Management.

2 Fundament vor Förderung:

Strategische Vorprojekte und tiefgehende Analysen sind der absolute Schlüssel zur Qualität und Bewilligungsfähigkeit späterer Förderprojekte.

3 Mut zur Vielfalt:

Eine Diversifizierung der Förderlandschaft erfordert intensive Vernetzung, den Aufbau starker Kooperationen und den Mut, traditionelle Wege zu verlassen.