



ENSURE

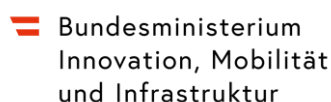
Data driven strategies to enhance sustainability, resilience, and resource efficiency of cattle farming

ENSURE: Datenbasierte Entscheidungsgrundlagen und Werkzeuge für eine nachhaltige und wettbewerbsfähige Rinderwirtschaft in Österreich von morgen

KI in der Landwirtschaft - Daten als Treibstoff für Innovation

10. Juni 2026, HBLFA Francisco Josephinum Wieselburg Schloss Weinzierl 1, Wieselburg, 3250

Christa Egger-Danner, ZuchtData, Konsortialleitung

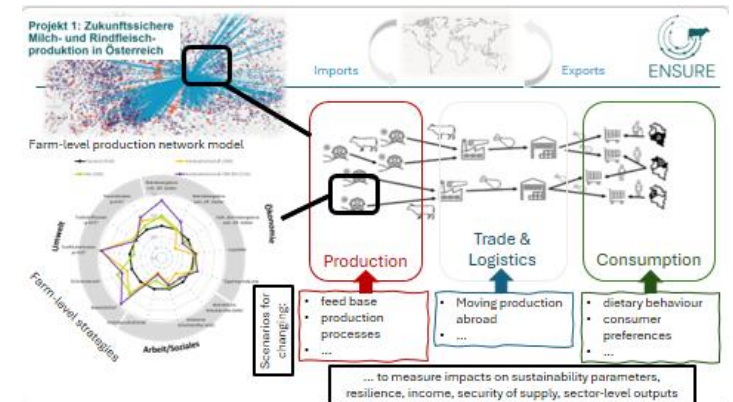
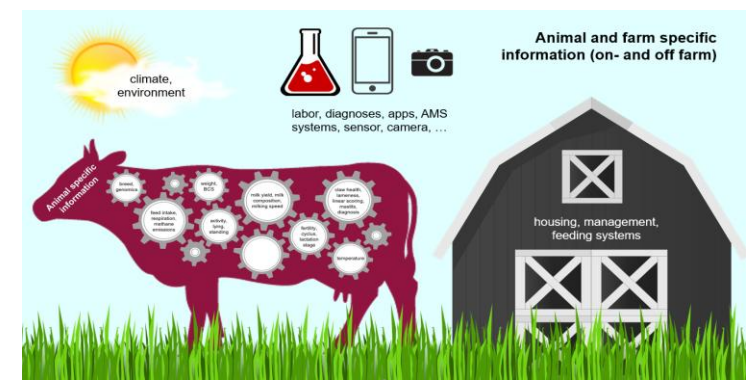


ENSURE: Ziele und Forschungsschwerpunkte



- **Neue Daten, neue Ansätze:** die Zukunft der Zucht in ENSURE mitgestalten
- **Digitale Hilfestellungen für gesunde Tiere und effiziente Betriebe**
- **Optimierung der Fütterung hinsichtlich wichtiger Nachhaltigkeitsaspekte:** Innovative Ansätze
- **Verbesserung der Kälbergesundheit**
- **Zukunft der Alm(wirtschaft)**
- **Von der Nährstoffbilanz bis zum Euro:** Mit Simulationen zu Strategien für Umwelt, Tierwohl und Wirtschaftlichkeit
- **Zukunftsfähige Strategien für wirtschaftlichen Erfolg in der Rindfleisch- und Milchproduktion** angesichts sich wandelnder Markt- und gesellschaftlicher Anforderungen

Auszüge:

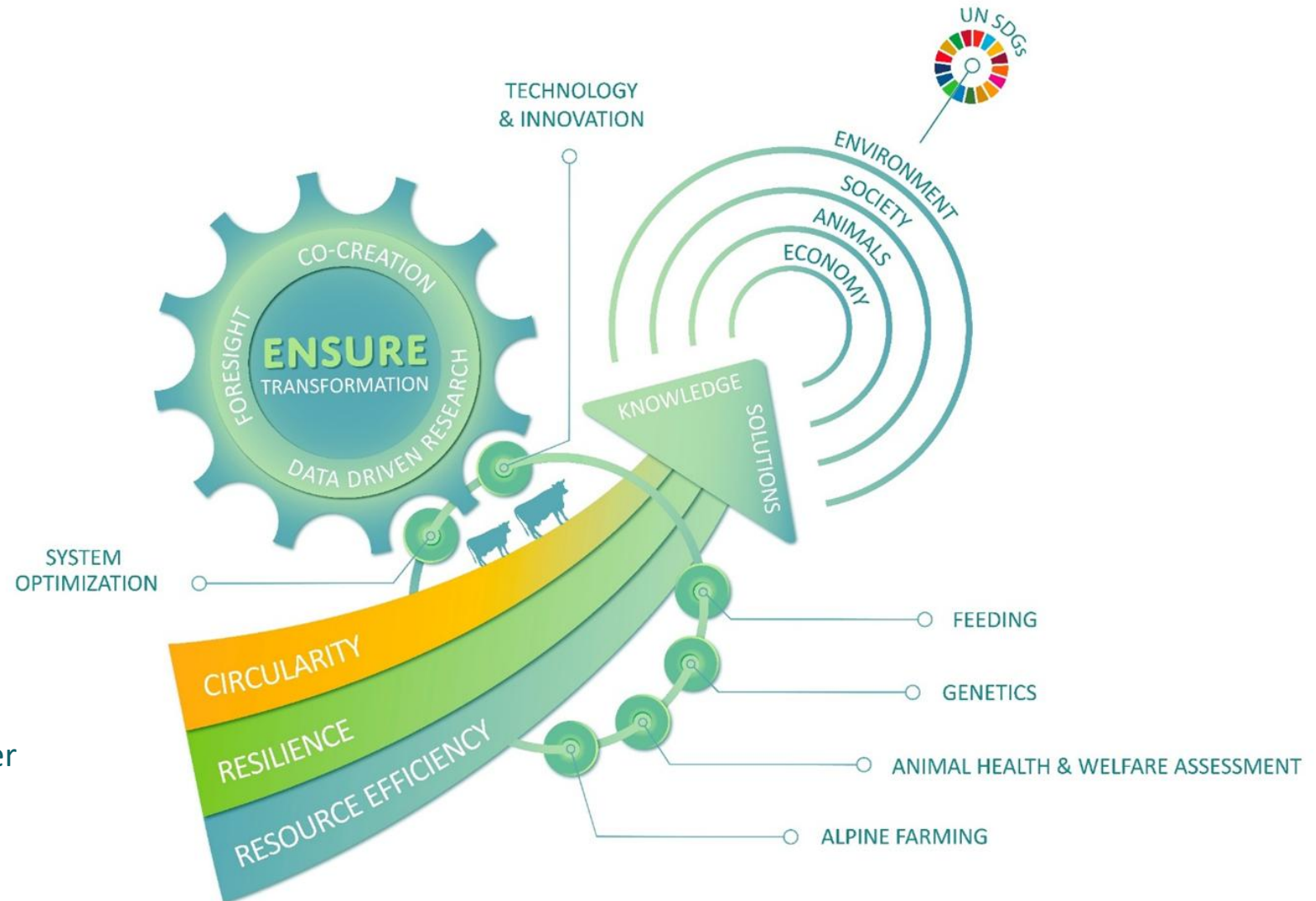


Wie wollen wir das erreichen?

Leitlinien

Co-Creation
Foresight
Data driven research

**Transdisziplinäre
Zusammenarbeit** von exzellenter
Forschung und Praxis
National und international



ENSURE baut auf ...



- bestehende Datengrundlagen
- bestehende Expertisen bei den Partnern
- abgeschlossene und laufende Forschungsprojekte der Partner zB
- **KIRAS – SYRI / SYRI – Alert** (*Frühwarnsystem für Lieferkettenunterbrechung / Lebensmittelversorgung*)
- **D4Dairy** – *Digitalisierung, Sensoren,..*
- **FoKUHs / FoKUHs Herde**
- **breed4green** – *Methan und Futtereffizienz*
- **NEU.rind** – *Nachhaltigkeitsbewertung Milchviehbetriebe*
- **CEADS** – *EU – Projekt AGRAR-Datenräume*
- **ICAR** – *internationale Standards*
- ..



FOKUHS
HERDE



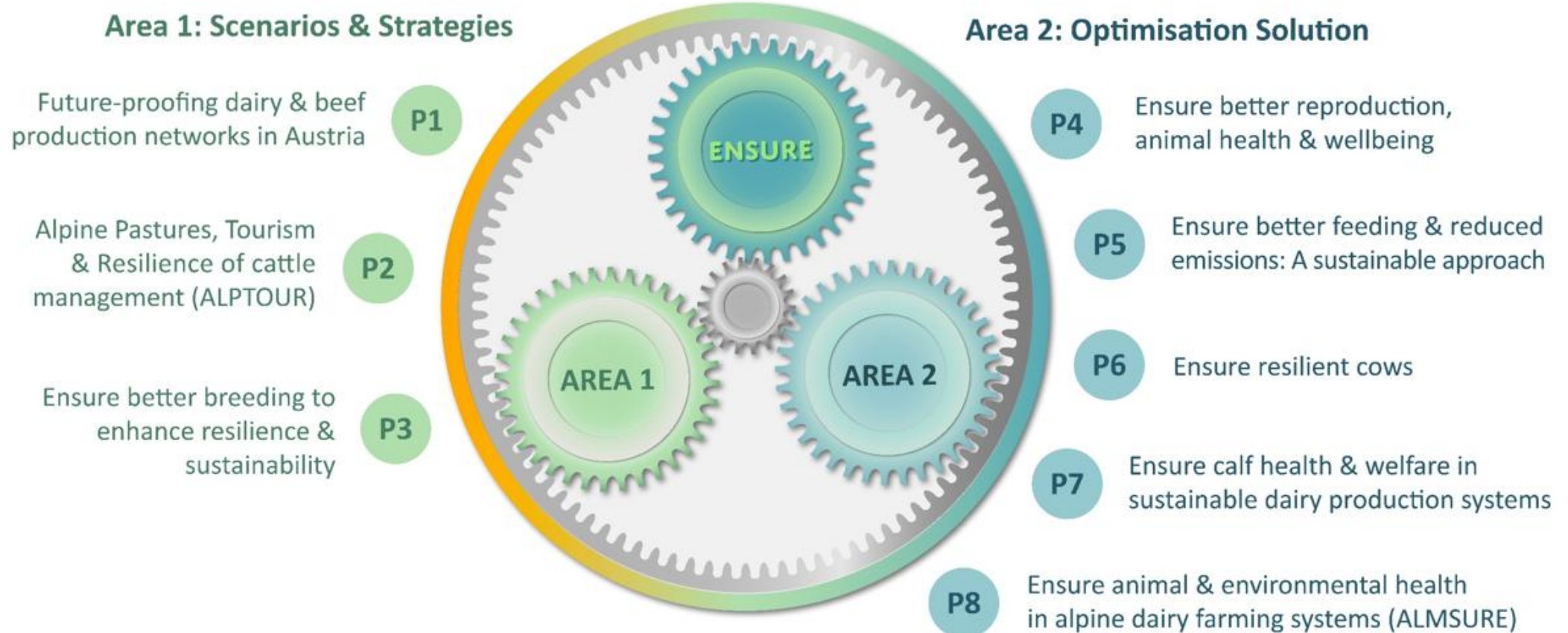
breed4green



D4Dairy



ENSURE – Projektübersicht



ENSURE: Erwartete Ergebnisse



- **Neue Erkenntnisse zur Weiterentwicklung der Rinderwirtschaft zu mehr Kreislaufwirtschaft, Resilienz und Ressourceneffizienz**
- **Weiterentwicklung der Zucht** (neue Merkmale, neuer ökonom. Gesamtzuchtwert, Zuchtstrategien,..)
- **Hitzestress und Resilienz in Zucht und Herdenmanagement**
- **Reproduktion, Tiergesundheit und Tierwohl** (Optimierung Besamungszeitpunkt, neue Merkmale in der Zucht, Sensordaten und Tierwohl,..)
- **Kälbergesundheit** (Datengrundlagen, neue Erkenntnisse zur Vorbeuge und Verbesserung, Zuchtwertschätzung)
- **Fütterung, Effizienz und Emissionen** (Fettsäuremuster für Optimierung der Fütterung; Methan aus Mid-Infra-Rot-Spektren, ..)
- **Weiterentwicklung der Rinderwirtschaft und Almwirtschaft** (Erkenntnisse, Empfehlungen für Strategien,..)
- **Strategiepapier (Joint-Policy-Paper) aus dem Gesamtprojekt / Entscheidungsgrundlagen:** Holistische Betrachtung des Sektors Milch/Fleisch und interdisziplinäre Analyse von verschiedenen Transformationspfaden hinsichtlich deren Auswirkungen auf unterschiedlichen Ebenen (Einzelbetrieb, vor- und nachgelagerte Produktion mit Import/Export, Binnennachfrage, Bewirtschaftung / Tourismus, ...) mit Kennzahlen zur Nachhaltigkeit (Umweltwirkungen, Wirtschaftlichkeit und Soziales).



ENSURE

01.11.2025 - 30.04.2029

www.ensure-comet.at

ensure@zuchtdata.at

Budget: 4,9 Millionen Euro

Research partners:



Company partners:



ENSURE is supported by:

